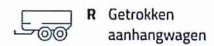
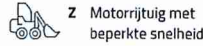
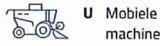
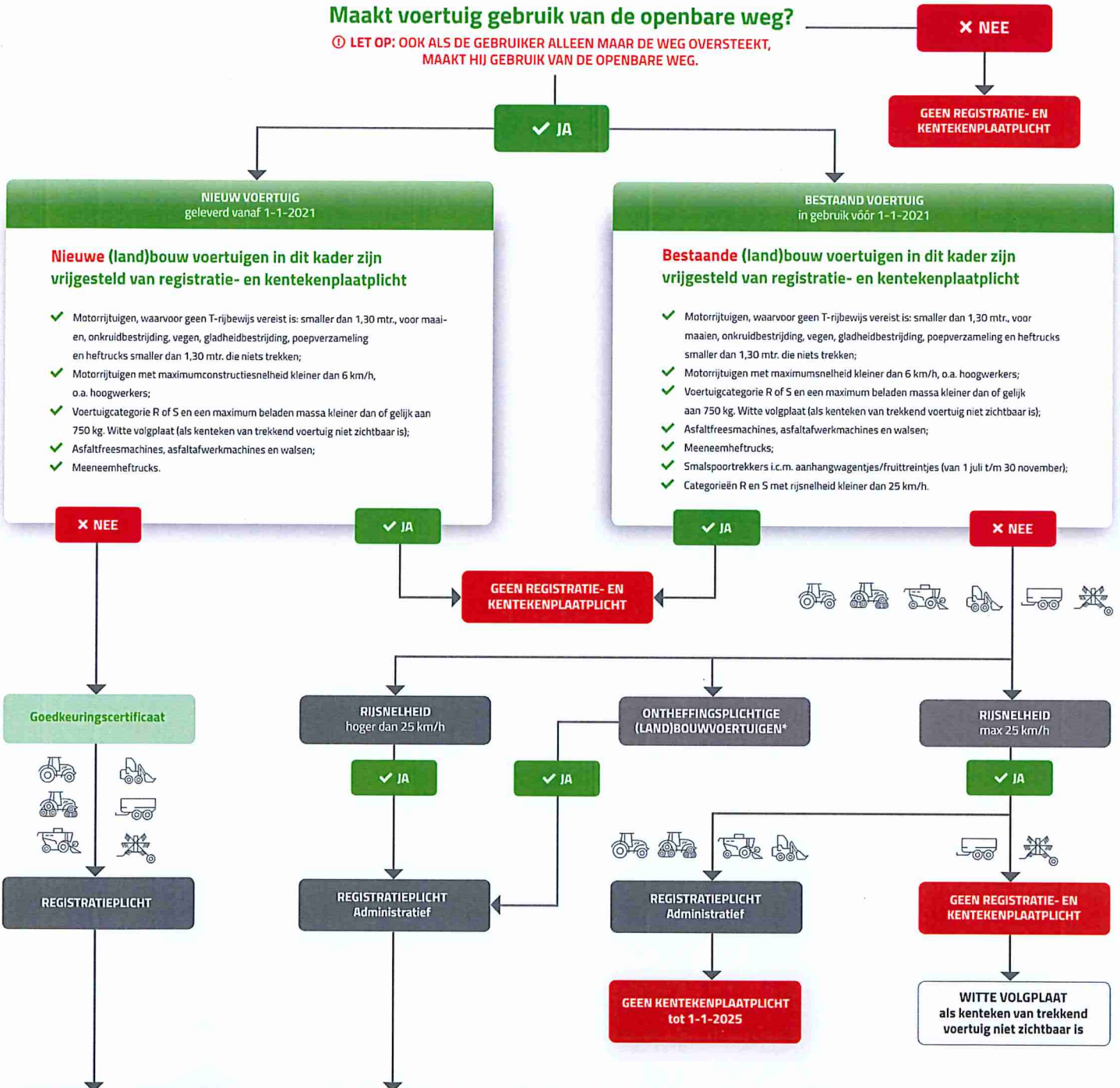


Beslisboom (land)bouwvoertuigen registratie- en kentekenplaatplicht



Maakt voertuig gebruik van de openbare weg?

Ⓢ LET OP: OOK ALS DE GEBRUIKER ALLEEN MAAR DE WEG OVERSTEEKT, MAAKT HIJ GEBRUIK VAN DE OPENBARE WEG.



KENTEKEN - PLAAT - Plicht

Let op: vanaf 1-1-2025 geldt voor alle (land)bouwvoertuigen de kentenplaatplicht.
Oók voor (land)bouwvoertuigen die vóór 1-1-2021 in gebruik waren (behalve getrokken voertuigen R en S met een max. rijsnelheid van 25 km/h).
Het kan slim zijn dat nu direct te regelen.

Let op:

- Ⓢ De uitzonderingen voor nieuwe en bestaande voertuigen verschillen (zie kaders hierboven);
- Ⓢ Registratie van bestaande voertuigen in de periode van 1-1-2021 t/m 31-12-2021 is een administratieve registratie zonder schouwing.
(Land)bouwvoertuigen op de openbare weg dienen altijd te voldoen aan de eisen in de Wegenverkeerswet.

*Ontheffingsplichtige (land)bouwvoertuigen zijn voertuigen die vanwege breedte, hoogte, lengte en/of aslasten niet zijn toegelaten op de openbare weg en daarom een ontheffing nodig hebben.